

## Vánoční hra o narození Krista Pána se hraje v divadle a bude i v televizi

**OSTRAVA** (jak) - Vánoční hru o narození Krista Pána podle valašských lidových her zpracoval Jaroslav Bařínka a dal jí název Půjdem spolu do Betléma.

Divadlo loutek Ostrava uvedlo

premiéru této vánoční hry v listopadu 1990. Od té doby ji hraje každou sezónu v adventním čase pro diváky všeho věku nejen na domácí scéně, ale i v prostorách ostravských kostelů nebo ve Valašském muzeu v přírodě v Rož-

nově pod Radhoštěm. V loňském roce se hra dočkala již svého čtyřtého uvedení a zařadila se tak na první místo mezi nejdéle a nejčastěji uváděnými inscenacemi Divadla loutek.

Biblický příběh o narození Je-

žíška je zprostředkovan jednoduše a přitom přitažlivě. Vše začíná pastýřskou hrou, v níž pastuškové spěchají k Betlému, aby pozdravili narozené děťátko. Na cestě je provázejí andělé, k Betlému se přicházejí poklonit i Tři

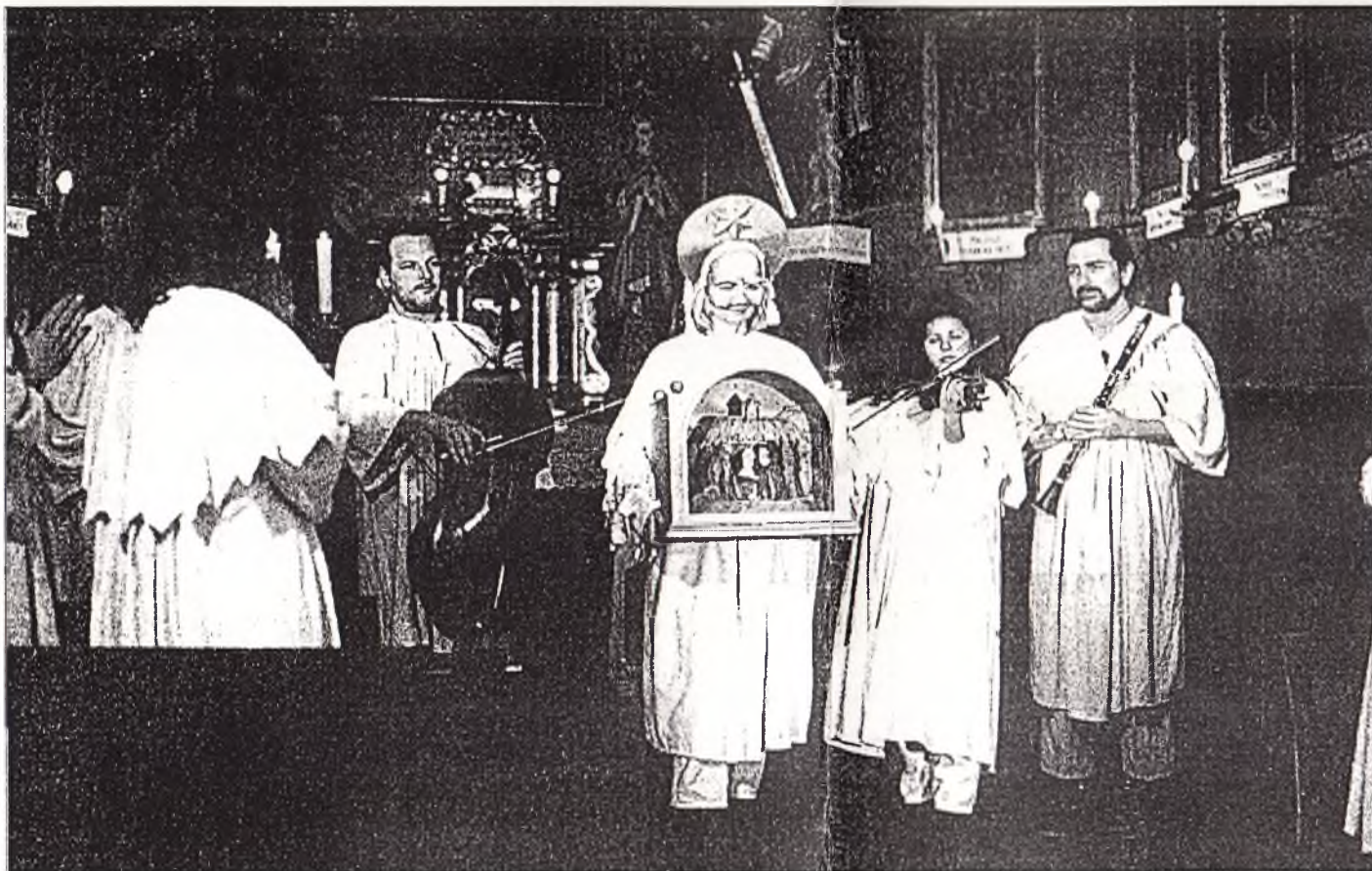
králové. V průběhu hry zazní také množství známých koledí. Kromě titulní jsou to například Tři králové, Narodil se Kristus Pán, Slyšte, slyšte, pastuškové, Pásli ovce Valaši, Nesem vám noviny a další. Inscenace je inspirovaná formou lidového divadla. Vedle živých herců v typických kostýmech se objevují i výtvarně zajímavě zpracované loutky a masky.

Vánoční hra je na programu Divadla loutek i v letošním roce. Diváci ji mohou zhlédnout o nadcházejícím víkendu. Hraje se v sobotu v 10 hodin, kdy mají děti od tří let a jejich dospělý doprovod vstup zdarma, a v neděli pak v 10 a v 15 hodin. Další představení je připraveno na Štěpána opět od 10 hodin.

Hru v rozhlasové úpravě režiséra Petra Nosálka je možné rovněž zakoupit na zvukovém nosiči. Nahrávka byla pořízena loni ve dnech 2. až 16. listopadu v ostravském rozhlase.

Zanedlouho se vánoční hra objeví i na televizních obrazovkách. Do svátečního vysílání ji připravila Česká televize Ostrava. Režisérem televizní verze je Zdeněk Havlíček, který pouť loutkoherců do Betléma natáčel v listopadu ve skanzenu a v prostorách dřevěného kostela v Ostravě-Hrabové. Jak už to v jeho případech bývá, právě v den natáčení napadl sníh. Interiér výtvarně působivého kostelíka tak doplňují romanticky zasněžené valašské exteriéry.

Česká televize vysílá hru o narození Ježíška na Štědrý den na programu ČT 1 od 12.05 hodin.



Televizní podoba valašské vánoční hry Půjdem spolu do Betléma, která se na obrazovkách objeví 24. prosince, se mimo jiné natáčela v interiéru dřevěného kostelíka v Ostravě-Hrabové.

Foto OLDŘICH KOPECKÝ

20 391